



Dansk Solenergi ApS

Monterings system til

CFR-farvede solcelle moduler

Vores bygningsintegrerede solcellemoduler med CFR-teknologi og tilhørende monteringsystem gør det muligt at skabe komplette tagløsninger eller integrere modulerne direkte i eksisterende tagflader uden behov for omfattende ombygning. Systemet bevarer tagets æstetik og er designet til nem installation.

Dansk Solenergis tagintegrerede monteringsystem passer til de fleste tagkonstruktioner. Med en enkel og solid opbygning bliver installationen af CFR solcelletag hurtigt, nemt og økonomisk fordelagtig – uden brug af specialværktøj.

Systemet giver fleksibilitet, da CFR-moduler kan integreres direkte i udvalgte områder af tegl- eller skifertage, uden at kræve store ændringer af tagets underkonstruktion. Det bevarer både tagets æstetik og din økonomi. Systemet er robust og modstår de fleste normale vind- og vejrforhold.

Ved montering af CFR solcellemoduler fra Dansk Solenergi, er der kun brug for selve CFR-modulet og de specielt udviklede beslag.

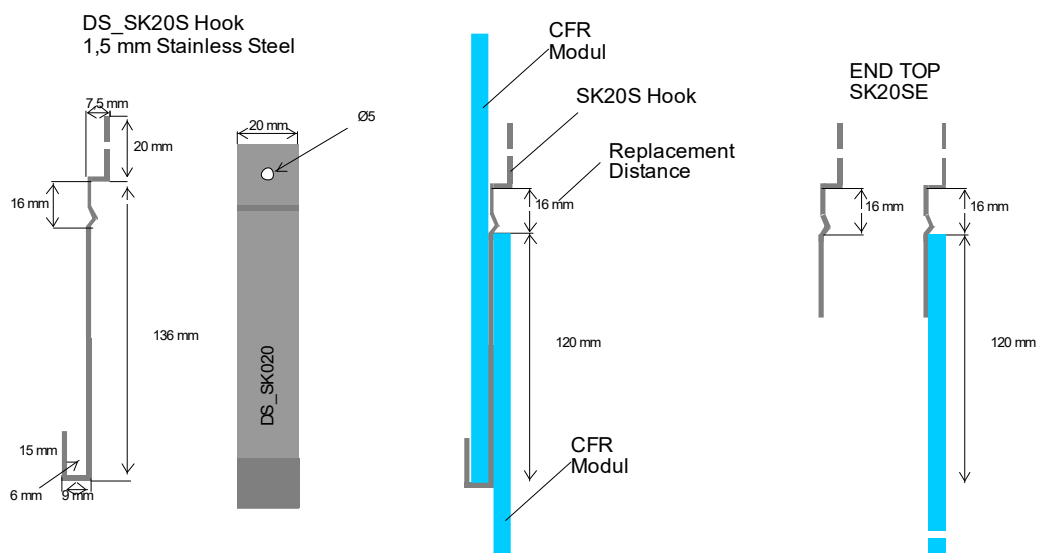
CFR-modulerne:

CFR solcelle modulerne er forsynet med en, ind lamineret tætningsplade som er integreret i CFR-modulet, så modulet og tætningsystemet udgør én samlet enhed.

Beslag:

Beslag SK20S, anvendes til montering af de fleste moduler, undtagen de øverste ved kip/tagrygningen, her anvendes SK20SE.

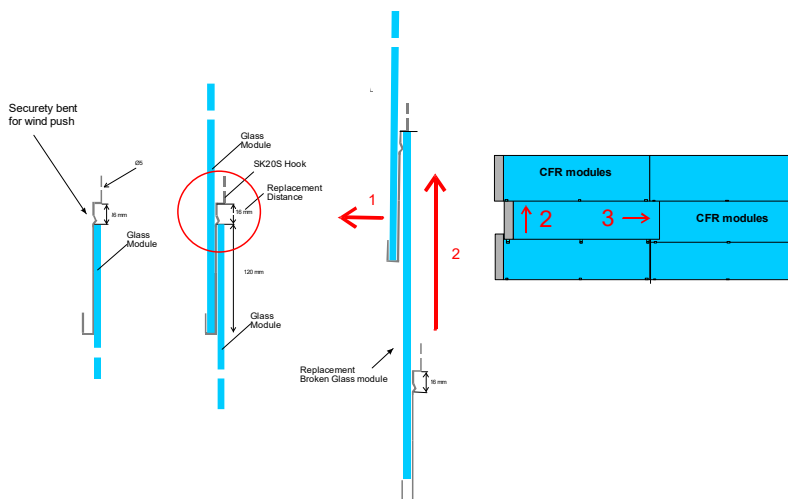
1. SK20S
2. SK20SE



Det 16 mm mellemrum i beslaget, mellem CFR modulet og den øverste kant på beslaget, er designet til at udskifte fejlbehæftet moduler.

Procedure for udskiftning af et fejlbehæftet CFR-modulet

Beslagene SK20S og SK20SE er udviklet til nem udskiftning af et fejlbehæftet modul, uden skulle fjerne andre moduler, se nedenstående skitseret procedure.



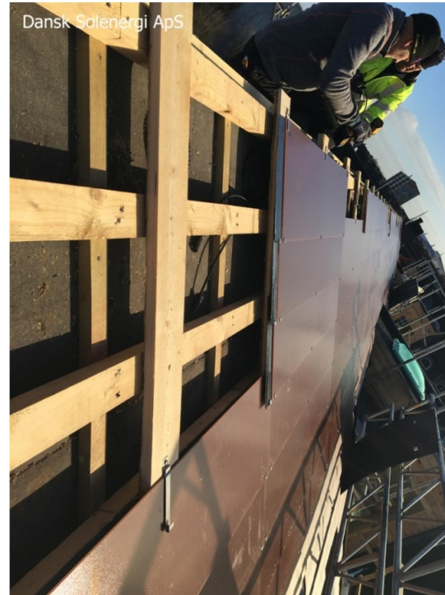
SIMPEL Konstruktion i trin:

Trin 1:

Vi anbefaler at montere på lodrette lægter, da det gør det nemmere at sætte beslag og moduler op.

- Ved brug af vandrette lægter skal afstanden måles nøje, så den passer til modulernes størrelse. Monteringshullerne på beslagene har en afstand på ca. 285 mm – lav altid en prøveopstilling først.

Billederne viser montering på lodrette lægter med CFR-moduler og tætningsplade mellem modulerne.



Brug lægter på ca. 100 mm i bredden, så der er plads til to beslag (se billede).

- Ved indbygning med et tegltag bør lægternes tykkelse + CFR-modulets tykkelse matche teglenes, så modulerne flugter med tagfladen og giver et ensartet, pænt udtryk.

Trin 2:

Start altid monteringen fra tagfoden/tagrenden, da modulerne overlapper.

Beregn antal moduler ud fra dækmålet: 280 x 1640 mm pr. modul.

Trin 3:

Montering af beslag:

Skrue beslagene fast på de lodrette lægter. Sørg for, at de første tre beslag er i vater og følger tagets linje.

Monter de øvrige beslag ved at placere dem på overkanten af det forrige modul og skrue dem fast til lægten.

Modulerne er nu robust fastgjort i top og bund.

Start med den første række fra tagrende til kip som reference. Når denne er kontrolleret, kan de næste rækker monteres.

Vigtigt: Følg koblingsdiagrammet nøje for korrekt elektrisk sammenkobling under montering.

Trin 4:

Nu er solcelle modulerne ender, klar til at sende kablerne til inverter placering.

Andet.

- Afslutninger ved kip: Brug traditionel tagrygning.
- Ved andre tilpasninger: Dummy plader kan skæres til og Wakaflex eller Perform Fast Flash, selvklæbende tagdækning, er ideel til at lave en hurtig og tætsluttende forsegling.

Vores beslag er lavet af rustfrit stål og kan, som en option, males i ønsket farve.