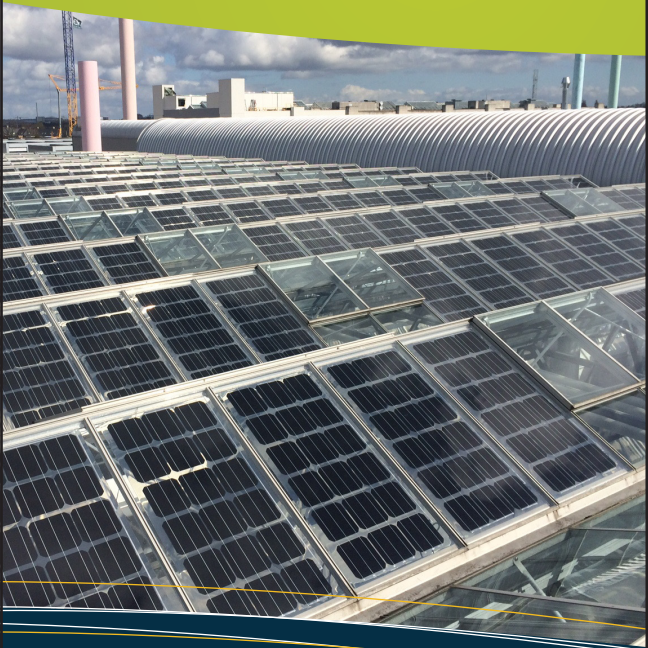


Solceller til bygningsintegrering

-Produceret i Danmark



Dansk Solenergi ApS

Flensbjerg 8, 4960 Holeby, Danmark

Tlf: 3536 7777

www.dansksolenergi.com

Skifer Integration



Custom-made løsninger

- **BESTEM GLAS**

Vi laver solcellepanelet i den størrelse, som passer til dit projekt.

- **BEVAR ÆSTETIKKEN**

Vores solceller til skifer-integrering går i et med taget, og bevarer bygningens udtryk

- **HØJ YDEEVNE**

Vi anvender markedets højst ydende solceller for at opnå den bedste kvalitet.

- **REFERENCE**

Vi leverer solceller til 'Det Biologiske Hus' i Byggecentrum, Middelfart.

Vi har kvalitet og design i fokus - Produceret i Danmark

Dansk Solenergi ApS. var blandt de første på markedet med solcellepaneler til integrering i skifer. Solcellerne bliver 100% integreret i det nuværende tag, og kan med fordel erhverves ved tagrenovering eller ved køb af nyt tag, dermed opnås en besparelse på tagbeklædning. Vores skiferintegrerede solcellepaneler er den optimale løsning, hvis man ønsker at nedsætte sit el-forbrug og CO2 udslip, og samtidig ønsker at bevare bygningens

arkitektoniske udtryk.

Systemet er let at montere, og det tager derfor kun ca. den halve tid ift. et standard solcelleanlæg. Solcellepanelerne kan enten anvendes på noget af taget, eller kan anvendes som en komplet tagløsning, der skal dog tages forbehold for skyggeelementer, og tagorientering.

*Vores standard panel-størrelse er 1605x400x5,5 mm., men panelerne kan produceres i andre størrelser efter aftale.

 Dansk Solenergi ApS

Glas Integration



Custom-made løsninger

- **BESTEM GLAS**

Vi laver solcellepanelet i den størrelse glas, som passer til dit projekt.

- **BESTEM LYSINDSTRÅLING**

Vælg selv hvor transparent panelet skal være ved at bestemme celle-afstanden.

- **HØJ YDEEVNE**

Vi anvender markedets højst ydende solceller for at opnå den bedste kvalitet.

- **REFERENCE**

Vi har netop leveret et komplet glasintegreret system til Herlev Hospital.

Vi har kvalitet og design i fokus - Produceret i Danmark

Transparente solcellepaneler åbner en verden af muligheder for arkitekter og giver et væld af æstetiske muligheder.


Ved at integrere de transparente solcellepaneler i bygningen, opnås et futuristisk udtryk, samtidig med at panelerne hjælper med at overholde energirammen.

Ved at integrere solceller i vinduer kan konstellationen også anvendes til solafskærmning. Vi anbefaler også vores transparente bifaciale solcellepanel-

er hvor der kan opnås en yderligere energiproduktion ved at anvende solindstrålingens refleksioner.

Vi anvender altid markedets bedste råvarer, og er produceret iht. internationale certificeringer: IEC 61215 og EN 730.

Når man samarbejder med Dansk Solenergi ApS, får man Danmarks største producent af solcellepaneler med sig, og mere end 20 års erfaring.

 Dansk Solenergi ApS

Carpark Integration



Custom-made løsninger

- **TIL OFFENTLIGT OG PRIVAT**

Vores solcellecarport er skalérbart og kan leveres i alle størrelsesforhold

- **OPTIMALT TIL ELBILER**

En solcelle carport kan anvendes som en privat ladestation til elbiler.

- **HØJ YDEEVNE**

Vi anvender markedets højst ydende solceller for at opnå den bedste kvalitet.

- **REFERENCE**

Vi har bl.a. leveret special paneler til en carport i Albertslund.

Vi har kvalitet og design i fokus - Produceret i Danmark

Ved at integrere solceller i carporte, opnås et smukkere design, og samtidigt en investering. Vi leverer både paneler til allerede etablerede carport-tage, eller en totalløsning i samarbejde med Schletter, hvor vi leverer et komplet solcelle-carport system. Carporte er eminente at opsætte solceller på, da et typisk stort ubenyttet areal, nu kan producere grøn energi. Vores samarbejde med tyske Schletter sikrer den høje kvalitet af stativer, yder-

mere sikrer vores danske produktion kvaliteten af solcellepaneler. En solcelle-carport kan anvendes som en ladestation til elbiler, hvor batteri-backup kan tilkøbes. Dermed bliver alt strøm produceret af solcellerne udnyttet maksimalt. Der kan også bestilles solcellepaneler med specifikke størrelser og farver, hvilket kan gøre noget så kedeligt som en parkeringsplads, til en arkitektonisk oplevelse.

 Dansk Solenergi ApS

Facade Integration



Custom-made løsninger

- **GRØN SIGNALVÆRDI**
Solceller i facaden sender et stærkt signal om, at der tænkes bæredygtigt og grønt.
- **KOMBINÉR SOLCELLER OG DESIGN**
Ved at tænke solceller ind i designet, giver det arkitekter et utal af banebrydende muligheder.
- **HØJ YDEEVNE**
Vi anvender markedets højst ydende solceller for at opnå den bedste kvalitet.
- **REFERENCE**
Vi har bl.a. leveret facadebeklædning til Teknisk Forvaltning.

Vi har kvalitet og design i fokus - Produceret i Danmark

Solceller integreret i facaden er fremtiden inden for arkitektur. Det giver et utal af muligheder ift. det arkitektoniske design af bygningen. Solcellerne kan bl.a. anvendes som skyggelameller, eller monteres horisontalt på bygningens facade. Størrelser og design på panelerne er oftest varierende, og Dansk Solenergi ApS's producerer derfor facadepaneler iht. kundens specifikke ønske. Dermed får alle bygninger,

hvor Dansk Solenergi ApS har været involveret, et unikt design. Virksomheder der er placeret i befolkede områder, kan ved at integrere solceller tydeligt i facaden, sende et stærkt signal om at der tænkes bæredygtigt. Denne type bygningsintegrering giver et elegant og æstetisk alternativ til alm. solcellepaneler, og kan hjælpe til med at holde bygninger inde for energirammen.

 Dansk Solenergi ApS

Komplet Integration

Custom-made løsninger

- **STOR BESPARELSE VED NYT TAG**
Der er mange penge at spare hvis der skal købes nyt tag.
- **DANSKE SOLCELLERPANELER**
Alle paneler er produceret på Dansk Solenergi ApS, egen fabrik i Holeby
- **HØJ YDEEVNE**
Vi anvender markedets højst ydende solceller for at opnå den bedste kvalitet.
- **REFERENCE**
Vi har senest leveret et komplet tagsystem til en bebyggelse i Lyngby.

Vi har kvalitet og design i fokus - Produceret i Danmark

Vores solcellepaneler til komplet integration er den ideelle løsning inden for tagintegration. Panelerne bliver monteret således at de harmonisk overlapper hinanden, hvor glasoverfladen giver taget et futuristisk og elegant udseende. Uanset størrelsen på anlægget, gives der altid 12 års produktgaranti på solcellepanelerne. Der kan opnås store besparelse ved at integrere solceller i hele taget fra starten af, hvilket betyder

at taget har en kortere tilbagebetalingstid. er der skyggeområder kan der istedet monteres skifertag eller paneler uden celler, såkaldte 'dummies'. Imellem panelerne bliver der indsat gummilister eller en vandleder, som tætnet taget. Solcellepanelets baggrund og solceller kan laves i forskellige farver. dermed kan kunden selv vælge designet på taget, selvom der ønskes solceller.

 Dansk Solenergi ApS



SUNZINC-ROOF


Custom-made løsninger

- **TIL ZINC, KOBBER, STÅL -TAGE**
Solceller fra Dansk Solenergi er fuldt integreret i metal profilet
- **DANSKE SOLCELLERPANELER**
Alle paneler er produceret på Dansk Solenergi ApS, egen fabrik i Holeby
- **VELEGNET TIL ASFALTPAP**
Asfaltappet giver yderligere beskyttelse mod kondens fra metallets underside.
- **FLEKSIBILITET**
Dansk Solenergi er fleksible ift. størrelse, materiale og farve.

Vi har kvalitet og design i fokus - Produceret i Danmark


Beskytter mod regn og vind som almindelige tagplader, samtidig producerer tagpladerne elektricitet. Solcellerne bliver lagt som almindeligt tag og kan anvendes på alle konstruktioner. Denne profil løsning er også velegnet som renoveringsløsning. Modulerne tager udgangspunkt i en falsat metaltagdækning som giver et absolut vindtæt, vejrbestandigt og vandtæt tag, grundet tagmaterialets fuldstændige diffusionstæthed.

Et let tag, der passer til alle tagkonstruktioner. Fuldt integreret i metal profilet, med en unik fæstningsmetode der sikrer solcellepanelerne en optimal ydelse og fæstning til profilerne, under de hårde miljøforhold som de udsættes for. Solcellerne kan fås i forskellige farver, alt efter ønske, og kan leveres både som monokrystallinske eller polykrystallinske.

 Dansk Solenergi ApS

Dansk Solenergis produktionsfacilitet



 Dansk Solenergi ApS